

# LEGENDA

## AMBITO TERRITORIALE STORICIZZATO

Centro Storico - C.S.

### Edifici a carattere storico

- 1 Palazzo Florio
- 2 Chiesa di S. Pantaleone
- 3 Palazzo Barbieri
- 4 Chiesa di S. Sebastiano
- 5 Palazzo Spadea
- 6 Palazzo Madonna
- 7 Chiesa del Calvario

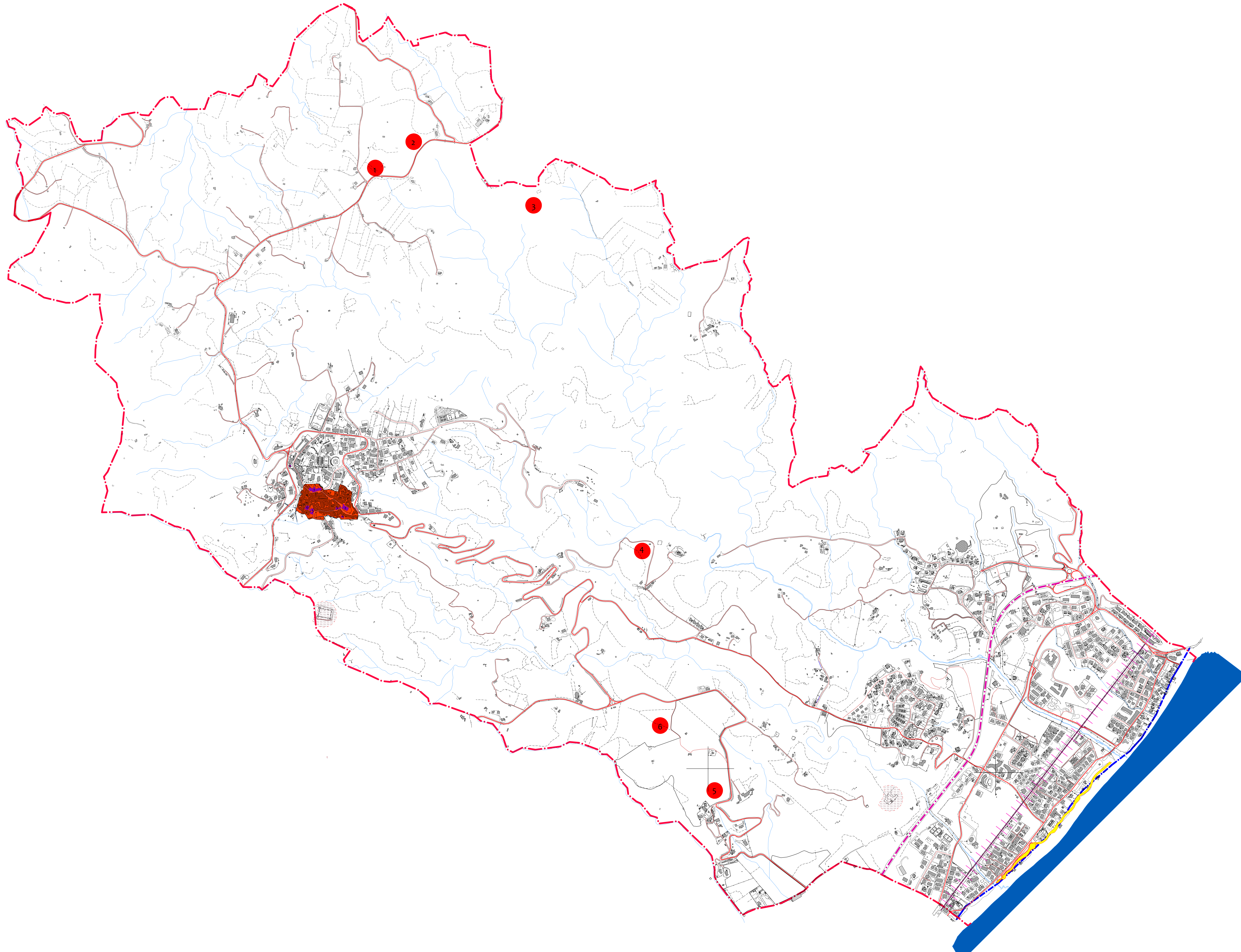
### Aree di interesse Archeologico

- 1 Area conaffioramento di sporadici frammenti di anfore e vernice nera (frammenti)
- 2 Antica Cava di materiale da costruzione, granito grigio
- 3 Aree di dispersione di materiali ceramici medievali
- 4 Necropoli del IV-V sec. a.c.
- 5 Tracce di arcata di acquedotto
- 6 Crollo di un muro in opus reticularum I-II sec. d.c.
- 7 Villa Romana I-V sec. d.c. (loc. Tanidi)

### Aree Testimoniali

- A1 Grangia di S. Anna
- A2 Grangia dei Ceci

- Strada Statale n. 106
- Strade principali
- Strade secondarie
- Ferrovia RC-TA
- Confini Comunali
- Confine Demaniale
- Waterfront



**PC** COMUNE DI MONTEMARONE  
**Piano Strutturale Comunale**



**Gruppo di Progettazione**  
 Ing. Paolo Viola - Viola Ingegneri & Architetti Associati (capigruppo)  
 Arch. Biagio Carrisani  
 Dott. Geol. Aldo Battaglia  
 Dott. Geol. Fabio Staffira  
 Dott. Agr. Francesco Iannelli  
 Dott. Archeologo Chiara Raimondo

**Sindaco**  
 Dott. Pantaleone Procopio

**R.U.P.**  
 Ing. Pierantonio Cristofaro

**Segretario Comunale**  
 Dott.ssa Francesca Rotrotti

scala 1:5000	<b>AMBITI TERRITORIALI UNITARI</b>	tavolo
data marzo 2015	<b>AMBITO STORICIZZATO</b>	<b>D.AT_1</b>