

## LEGENDA

### AMBITO TERRITORIALE URBANIZZATO

#### Ambiti Urbani Consolidati

- C.S.
- A.U.C. 1.1
- A.U.C. 1.2
- A.U.C. 1.3
- A.U.C. 1.4
- A.U.C. 1.5
- A.U.C. 1.6
- A.U.C. 2.1
- A.U.C. 2.2
- A.U.C. 2.3
- A.U.C. 3.1
- A.U.C. 3.2

#### Ambiti Urbani di Addensamento

- A.U.A. 1.1
- A.U.A. 1.2

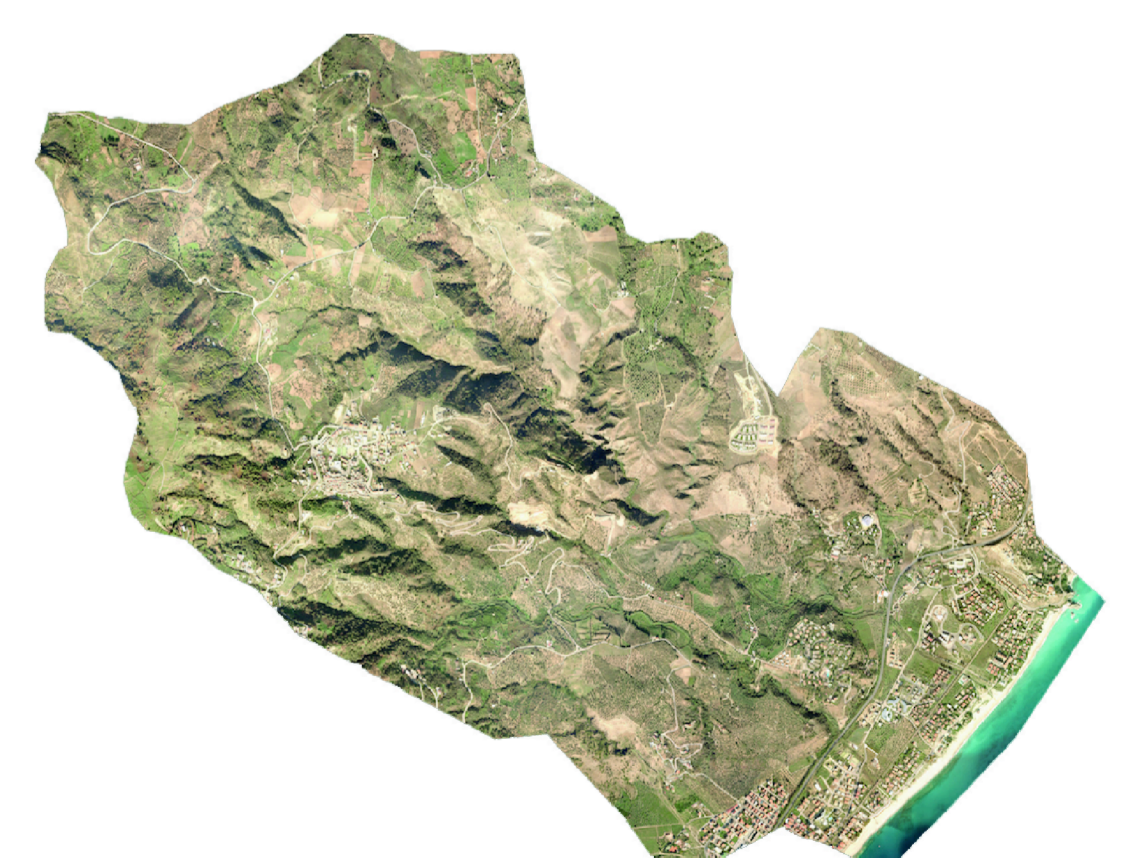
#### Ambiti Urbani Specialistici

- A.U.S. 1.1
- A.U.S. 1.2
- A.U.S. 2
- A.U.S. 3
- A.U.S. 4
- A.U.S. 5

#### Ambiti Urbani di Riqualificazione

- A.U.R. 1

- Strada Statale n. 106
- Strade principali
- Strade secondarie
- Ferrovia RC-TA
- Confini Comunali
- Confine Demaniale
- Waterfront



**Gruppo di Progettazione**  
 Ing. Paolo Viola - Viola Ingegneri & Architetti Associati (capigruppo)  
 Arch. Biagio Carraro  
 Dott. Geol. Aldo Battaglia  
 Dott. Geol. Fabio Staffira  
 Dott. Agr. Francesco Iannelli  
 Dott. Archeologo Chiara Raimondo

**Sindaco**  
 Dott. Pantaleone Procopio

**R.U.P.**  
 Ing. Pierantonio Cristofaro

**Segretario Comunale**  
 Dott.ssa Francesca Rotiroli

scala 1:5000	<b>AMBITI TERRITORIALI UNITARI</b>	tavolo
data marzo 2015	<b>AMBITO URBANIZZATO</b>	<b>D.AT_2</b>