

## LEGENDA

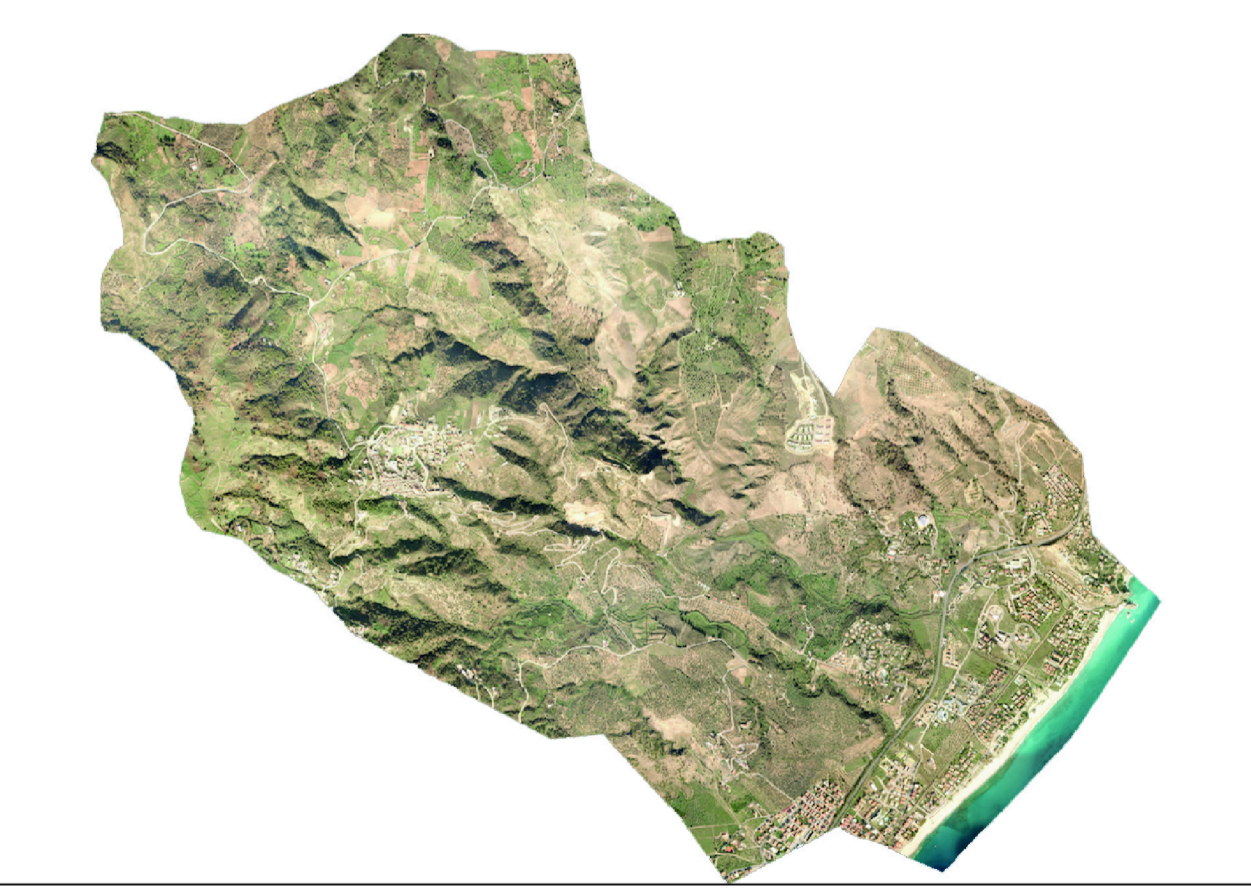
- AMBITO TERRITORIALE URBANIZZATO**
- |                                  |  |
|----------------------------------|--|
| <b>Ambiti Urbani Consolidati</b> | <b>Ambiti Urbani di Addensamento</b>     |
| C.S.                             | A.U.A. 1.1                               |
| A.U.C. 1.1                       | A.U.A. 1.2                               |
| A.U.C. 1.2                       | <b>Ambiti Urbani Specialistici</b>       |
| A.U.C. 1.3                       | A.U.S. 1.1                               |
| A.U.C. 1.4                       | A.U.S. 1.2                               |
| A.U.C. 1.5                       | A.U.S. 2                                 |
| A.U.C. 1.6                       | A.U.S. 3                                 |
| A.U.C. 2.1                       | A.U.S. 4                                 |
| A.U.C. 2.2                       | A.U.S. 5                                 |
| A.U.C. 2.3                       | <b>Ambiti Urbani di Riqualificazione</b> |
| A.U.C. 3.1                       | A.U.R. 1                                 |
| A.U.C. 3.2                       |  |

- AMBITO TERRITORIALE URBANIZZABILE**
- Ambiti di Nuovo Impianto - A.N.I.
  - Ambiti di Trasformazione - A.T.U.
  - Ambito Turistico - A.T.

- VINCOLO IDROGEOLOGICO**
- AREE SOGGETTE A VINCOLO IDROGEOLOGICO - R.D. n. 3267/1923

- DOTAZIONI TERRITORIALI**
- AREE STANDARD
  - VERDE PUBBLICO ATTREZZATO
  - AREE PER PARCHEGGI
  - AREE SPORTIVE
  - AREA CIMITERIALE
  - DEPURATORE
  - AREE CARBURANTE

- Strada Statale n. 106
- Strade principali
- Strade secondarie
- Ferrovia RC-TA
- Confini Comunali
- Confine Demaniale



**Gruppo di Progettazione**  
 Ing. Paolo Viola - Viola Ingegneri & Architetti Associati (capigruppo)  
 Arch. Biagio Carriani  
 Dott. Geol. Aldo Battaglia  
 Dott. Geol. Fabio Staffira  
 Dott. Agr. Francesco Iannelli  
 Dott. Archeologo Chiara Raimondo

**Sindaco**  
 Dott. Pantaleone Procopio

**R.U.P.**  
 Ing. Pierantonio Cristofaro

**Segretario Comunale**  
 Dott.ssa Francesca Rotrotti

scala 1:5000	<b>CONDIZIONI LIMITANTI LA TRASFORMABILITÀ URBANA</b>	tavolo <b>D.CL_1</b>
data marzo 2015	<b>ZONE CON VINCOLO IDROGEOLOGICO</b>	