

LEGENDA

AMBITO TERRITORIALE URBANIZZATO

- | | |
|---|---|
| <ul style="list-style-type: none"> Ambiti Urbani Consolidati C.S. A.U.C. 1.1 A.U.C. 1.2 A.U.C. 1.3 A.U.C. 1.4 A.U.C. 1.5 A.U.C. 1.6 A.U.C. 2.1 A.U.C. 3.2 A.U.C. 2.3 A.U.C. 3.1 A.U.C. 3.2 | <ul style="list-style-type: none"> Ambiti Urbani di Addensamento A.U.A. 1.1 A.U.A. 1.2 Ambiti Urbani Specialistici A.U.S. 1.1 A.U.S. 1.2 A.U.S. 2 A.U.S. 3 A.U.S. 4 A.U.S. 5 Ambiti Urbani di Riqualificazione A.U.R. 1 |
|---|---|

AMBITO TERRITORIALE URBANIZZABILE

- Ambiti di Nuovo impianto - A.N.I.
- Ambiti di Trasformazione - A.T.U.
- Ambito Turistico - A.T.

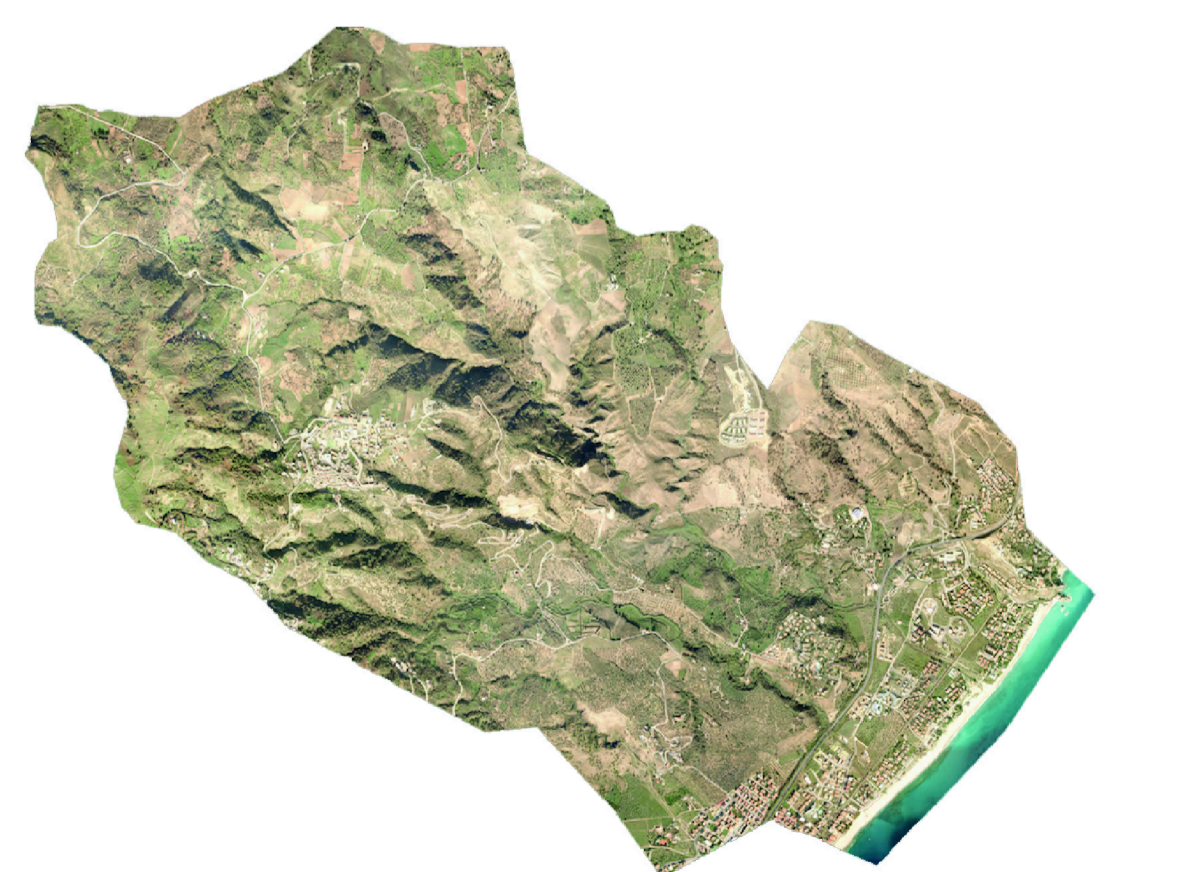
DOTAZIONI TERRITORIALI

- AREE STANDARD
- VERDE PUBBLICO ATTREZZATO
- AREE PER PARCHEGGI
- AREE SPORTIVE
- AREA CIMITERIALE
- DEPURATORE
- AREE CARBURANTE

- Strada Statale n. 106
- Strade principali
- Strade secondarie
- Ferrovia RCTA
- Confini Comunali
- Confini Demaniale

VINCOLI DEL PIANO STRALCIO PER L'ASSETTO IDROGEOLOGICO

- Rischio Idraulico
 Rischio R1
 Rischio R2
 Rischio R3
 Rischio R4
- Rischio Sismico
 Rischio S1
 Rischio S2
 Rischio S3
 Rischio S4
- ZONE D'ATTENZIONE
 AREE E PUNTI D'ATTENZIONE



Gruppo di Progettazione
 Ing. Paolo Viola - Viola Ingegneri & Architetti Associati (capigruppo)
 Arch. Biagio Carrisani
 Dott. Geol. Aldo Battaglia
 Dott. Geol. Fabio Staffira
 Dott. Agr. Francesco Iannelli
 Dott. Archeologo Chiara Raimondo

Sindaco
 Dott. Pantaleone Procopio

R.U.P.
 Ing. Pientantonio Cristofaro

Segretario Comunale
 Dott.ssa Francesca Rotrotti

scala
 1:5000
 data
 marzo 2015

CONDIZIONI LIMITANTI
TRASFORMABILITÀ URBANA
VINCOLI P.A.I.

tavola
D.CL_3