

LEGENDA

AMBITO TERRITORIALE URBANIZZATO

| | |
|----------------------------------|--|
| Ambiti Urbani Consolidati | Ambiti Urbani di Addensamento |
| C.S. | A.U.A. 1.1 |
| A.U.C. 1.1 | A.U.A. 1.2 |
| A.U.C. 1.2 | Ambiti Urbani Specialistici |
| A.U.C. 1.3 | A.U.S. 1.1 |
| A.U.C. 1.4 | A.U.S. 1.2 |
| A.U.C. 1.5 | A.U.S. 2 |
| A.U.C. 1.6 | A.U.S. 3 |
| A.U.C. 2.1 | A.U.S. 4 |
| A.U.C. 2.2 | A.U.S. 5 |
| A.U.C. 2.3 | Ambiti Urbani di Riqualificazione |
| A.U.C. 3.1 | A.U.R. 1 |
| A.U.C. 3.2 | |

AMBITO TERRITORIALE URBANIZZABILE

| |
|-----------------------------------|
| Ambiti di Nuovo Impianto - A.N.I. |
| Ambiti di Trasformazione - A.T.U. |
| Ambito Turistico - A.T. |

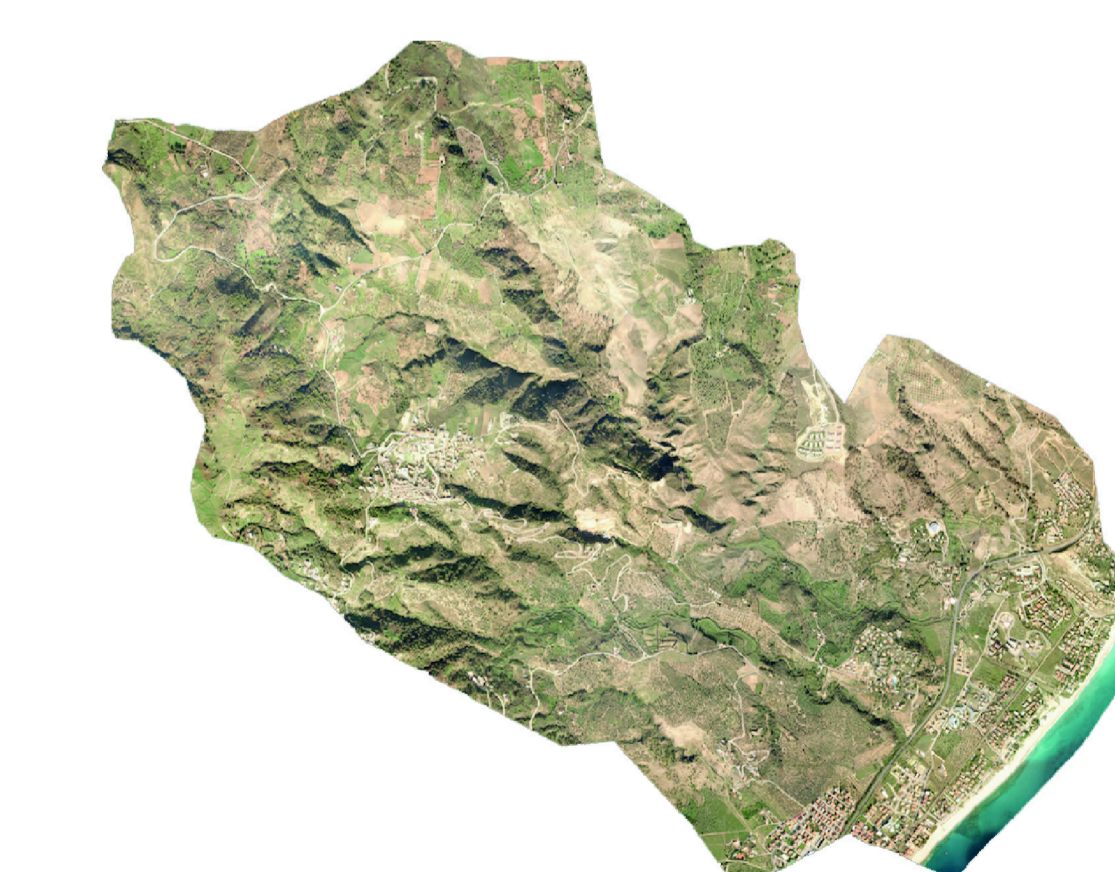
AREE GEOLOGICHE

| |
|-----------------------|
| AREE NON IDONEE CL. 4 |
|-----------------------|

DOTAZIONI TERRITORIALI

| |
|---------------------------|
| AREE STANDARD |
| VERDE PUBBLICO ATTREZZATO |
| AREE PER PARCHEGGI |
| AREE SPORTIVE |
| AREA CIMITERIALE |
| DEPURATORE |
| AREE CARBURANTE |

| |
|-----------------------|
| Strada Statale n. 106 |
| Strade principali |
| Strade secondarie |
| Ferrovia RCTA |
| Confini Comunali |
| Confine Demaniale |



Gruppo di Progettazione
 Ing. Paolo Viola - Viola Ingegneri & Architetti Associati (capigruppo)
 Arch. Biagio Carriani
 Dott. Geol. Aldo Battaglia
 Dott. Geol. Fabio Scalfari
 Dott. Agr. Francesco Iannelli
 Dott. Archeologo Chiara Raimondo

Sindaco
 Dott. Pantaleone Procopio

R.U.P.
 Ing. Pientranonio Cristofaro

Segretario Comunale
 Dott.ssa Francesca Rotrotti

scala
1:5000
data
marzo 2015

**CONDIZIONI LIMITANTI
 LA TRASFORMABILITÀ URBANA
 ZONE GEOLOGICHE NON IDONEE**

tavolo
D.CL_6