

LEGENDA

Sistema delle infrastrutture

- Strada Statale n. 106
- Strade principali
- Strade secondarie
- Ferrovia RC-TA
- Confini Comunali
- Confine Demaniale
- Waterfront
- Strada SS. n. 106 - Variante di Progetto
- Strade di comunicazione interna - in progetto
- Nodi stradali principali
- Sottopassi carrabili
- Sottopassi pedonali
- Sottopassi pedonali di progetto

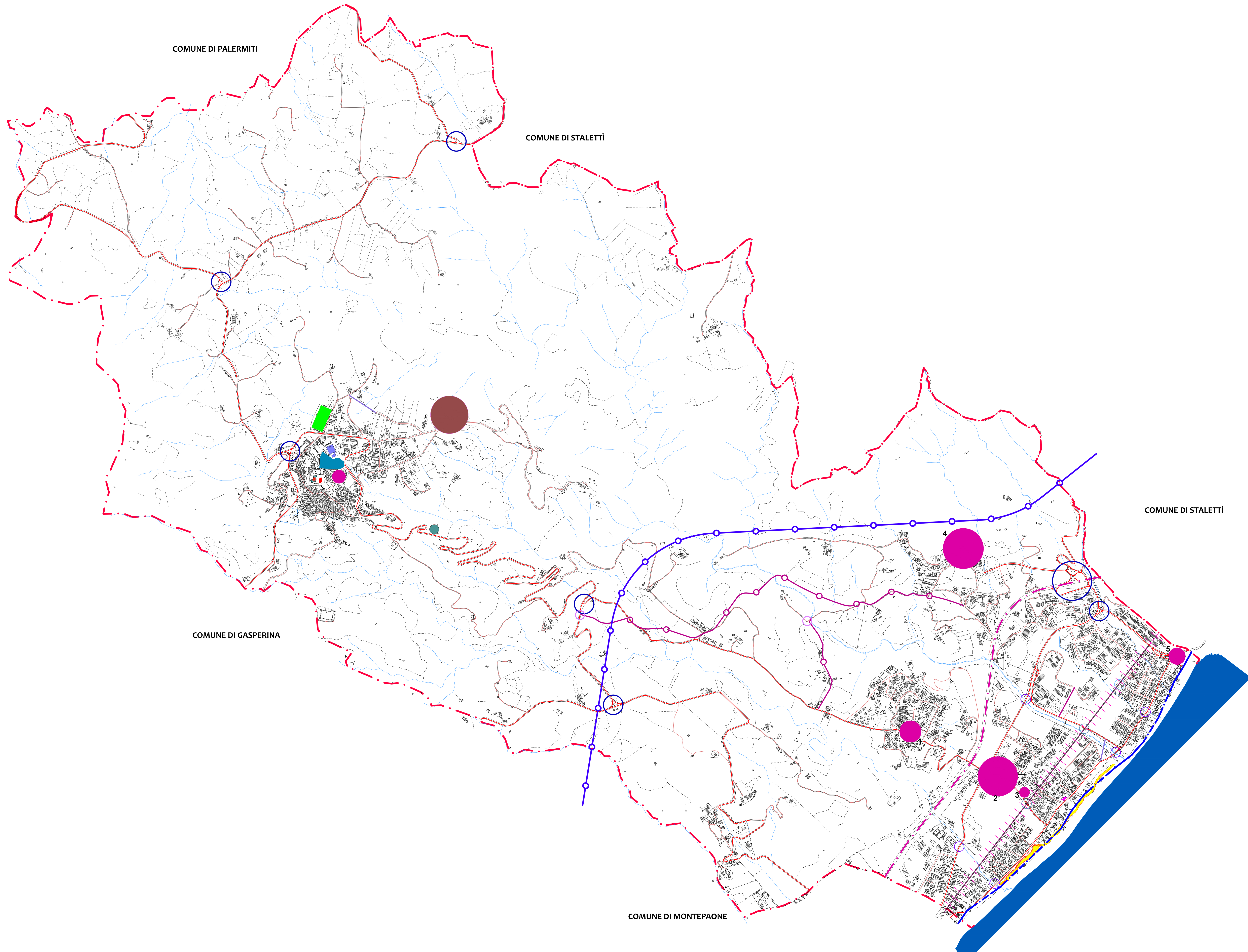
Sistema dei Servizi dei servizi pubblici principali

Servizi Pubblici principali

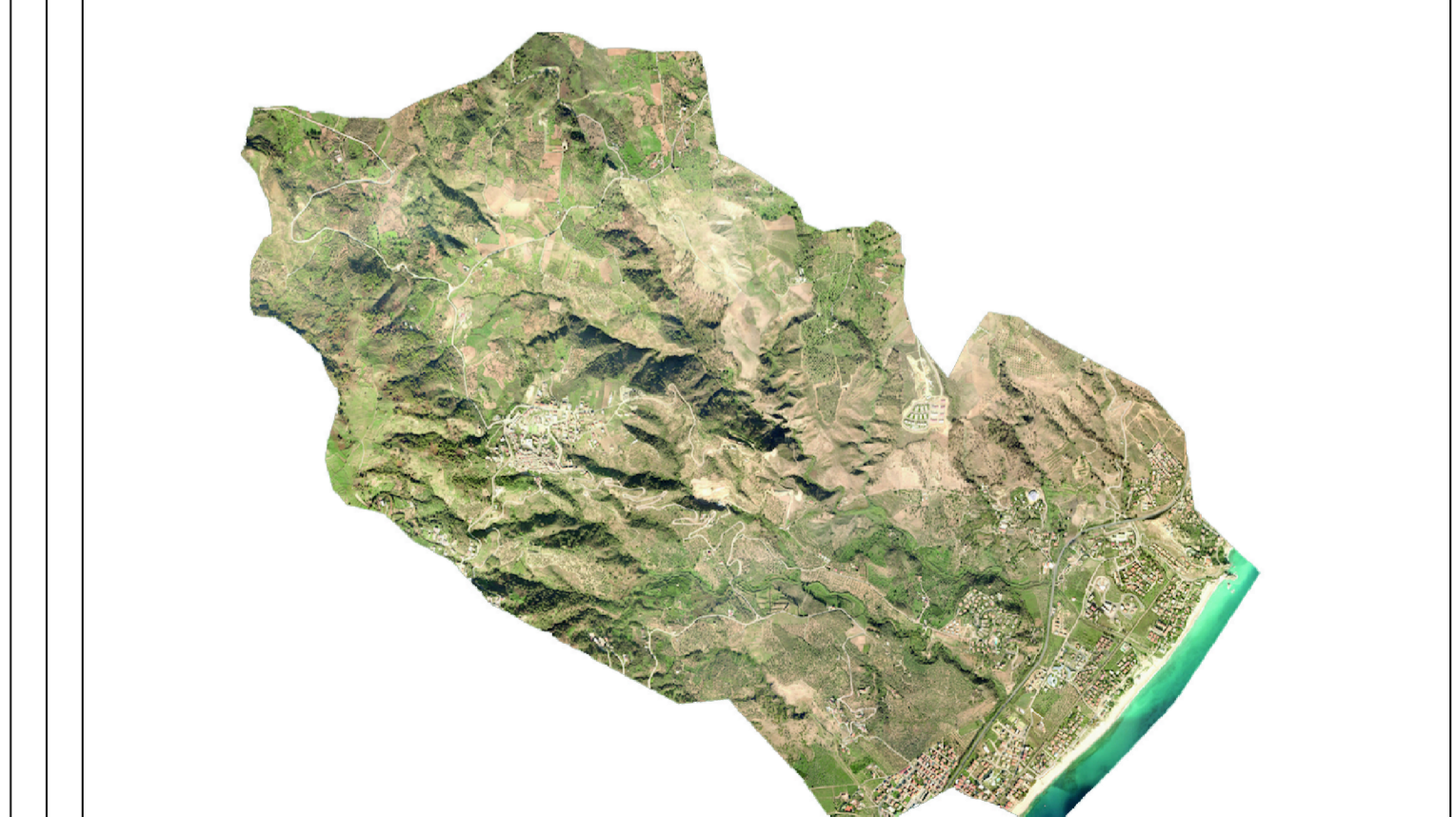
- Edificio Comunale - Scuola elementare
- Cimitero
- Ufficio Postale
- Campo Sportivo Comunale
- Struttura sanitaria
- Uffici Comunali loc. Calalunga
- Attrezzature sportive comunali
- Scuola- Auditorium
- Depuratore

Attività Ricettive

- 1** Ristorante "Costaraba"
- 2** Hotel "Calalunga"
- 3** Hotel "Rivamare"
- 4** Ristorante "Costa degli Aranci"
- 5** Hotel "la Giara"



Piano Strutturale Comunale



Gruppo di Progettazione
 Ing. Paolo Viola - Viola Ingegneri & Architetti Associati (capigruppo)
 Arch. Biagio Carrasone
 Dott. Geol. Aldo Battaglia
 Dott. Geol. Fabio Scalfira
 Dott. Agr. Francesco Iannelli
 Dott. Archeologo Chiara Raimondo

Sindaco
 Dott. Pantaleone Procopio

R.U.P.
 Ing. Pientranonio Cristoforo

Segretario Comunale
 Dott.ssa Francesca Rotrotti

scala 1:5000	CARTA DI SINTESI	tavolo
data marzo 2015	SISTEMA DELLE INFRASTRUTTURE E DEI SERVIZI	D.CS_1