

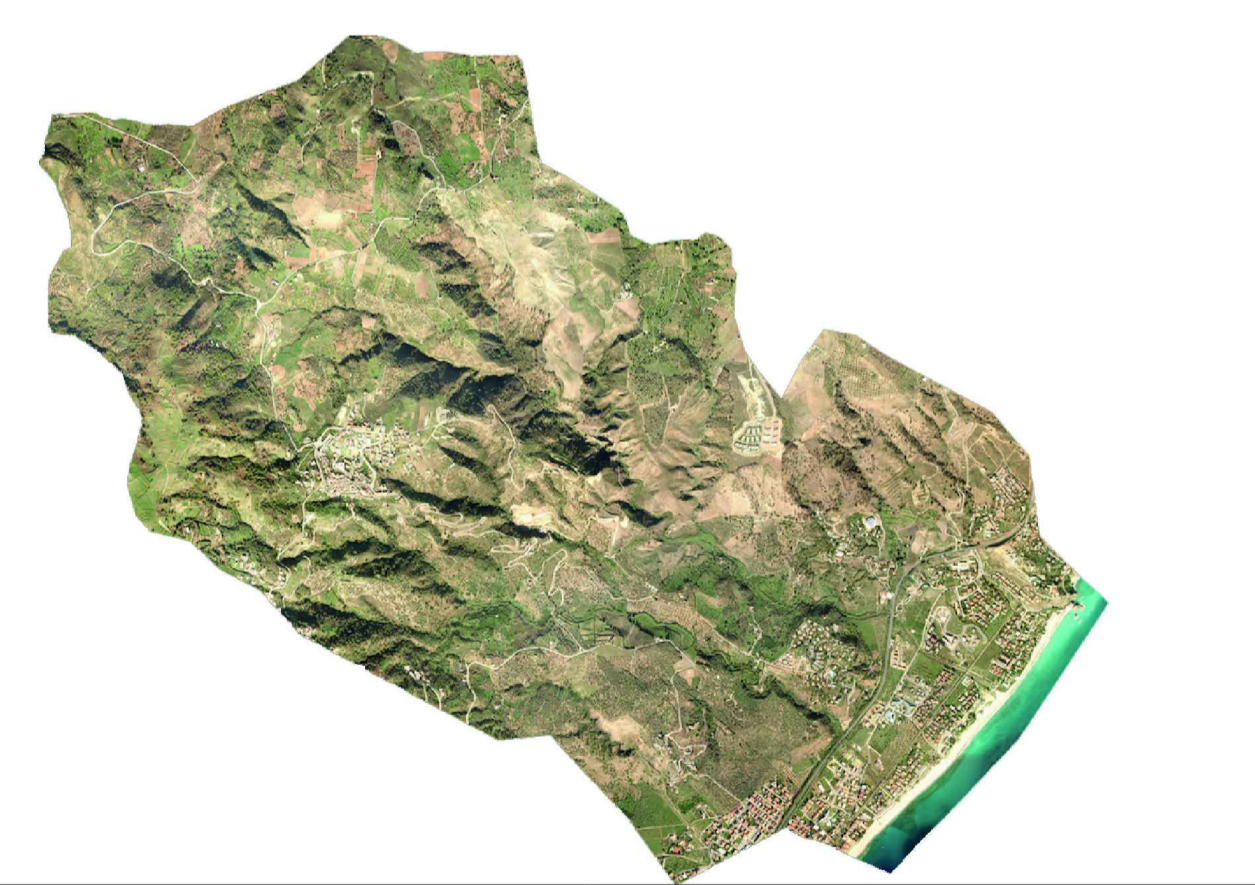
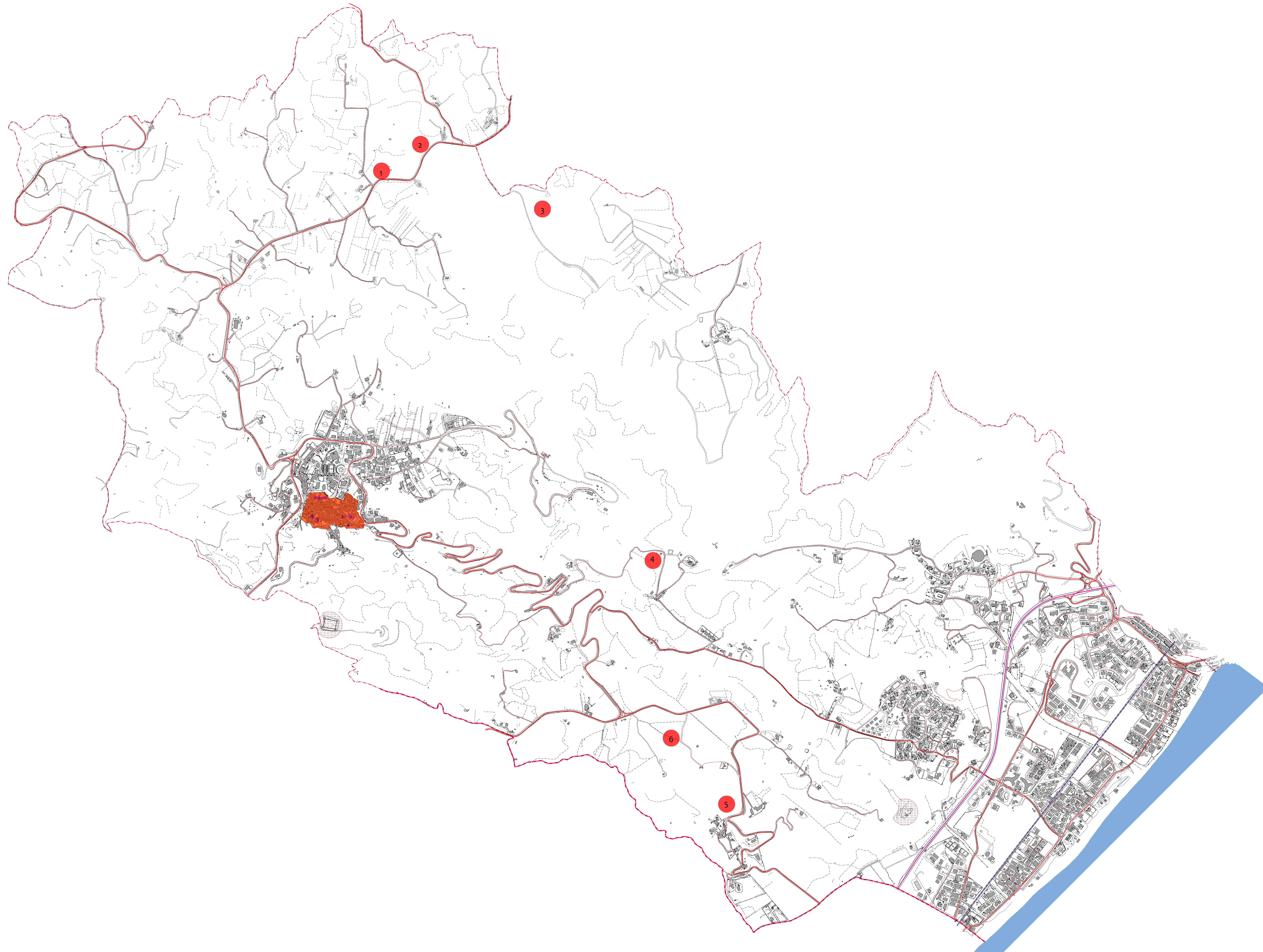
LEGENDA

CENTRO STORICO E AMBITI STORICIZZATI

- Delimitazione centro storico
- 5 punti di interesse archeologico
- Ambito Edilizi storici
- Ambito Tessuti urbani testimoniali

INFRASTRUTTURE PRINCIPALI

- ferrovia
- Confini Comunali
- S.S. 106
- Strade Principali
- Strade Secondarie



Gruppo di Progettazione
 Arch. Biagio Cariciani
 Ing. Paolo Viola
 Dott. Geol. Aldo Battaglia
 Dott. Geol. Fabio Staffini
 Dott. Agr. Francesco Iannelli
 Dott. Archeologo Chiara Raimondo
Commissario Prefettizio
 dott. Armando Brescia
R.L.U.P.
 Ing. Pierantonio Cristofaro
Segretario Comunale
 Dott.ssa Francesca Rotrotti

PIANO STRUTTURALE COMUNALE DEFINITIVO
 oggetto
AMBITI TERRITORIALI UNITARI
AMBITO STORICO

scala 1:5000	Adozione Deliberazione di C.C. n. 16 del 3/07/2015 Controllo/definitivo Deliberazione di C.C. n. 07 del 30/03/2016 data marzo 2018	avviso D.AT_1
------------------------	--	--------------------------------