

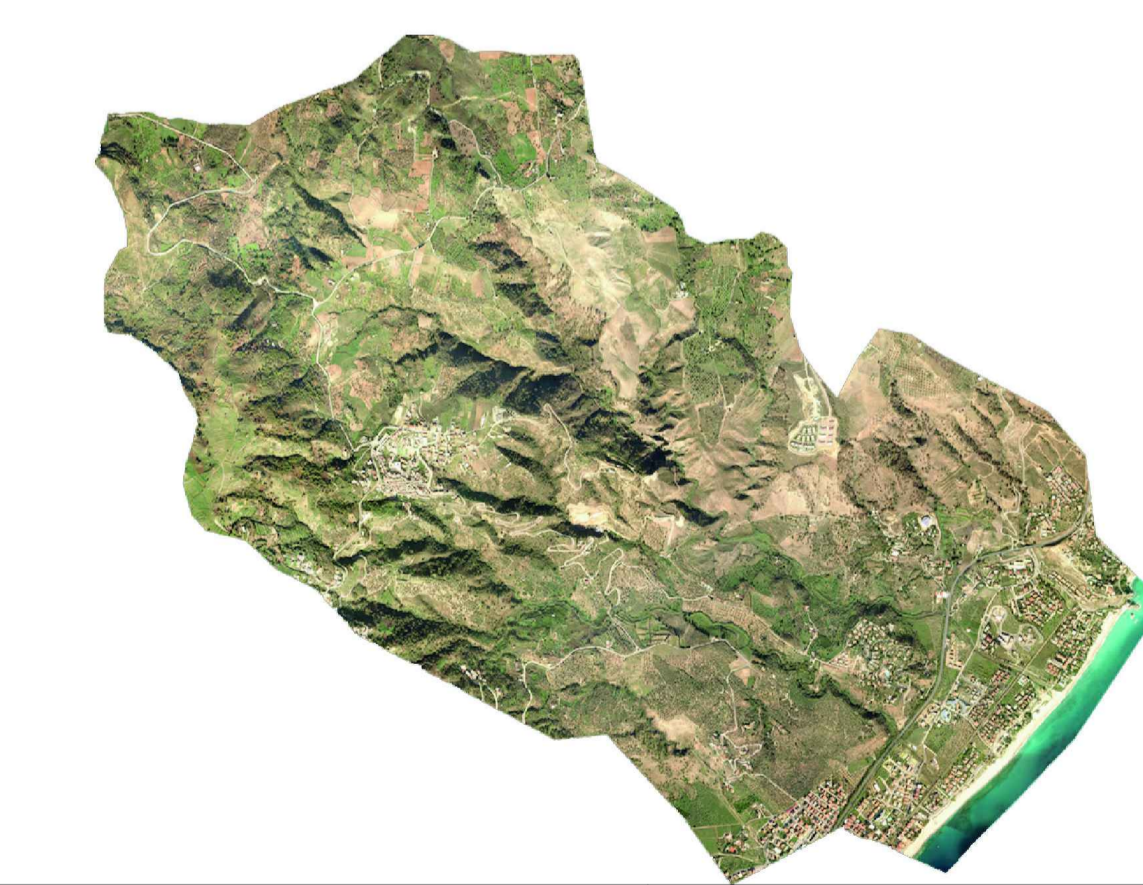
**LEGENDA**

**AMBITI URBANI URBANIZZATI**

- |                                  |                                       |
|----------------------------------|---------------------------------------|
| <b>Ambiti Urbani Consolidati</b> | <b>Ambiti Urbani da Riqualificare</b> |
| CS                               | AUR                                   |
| AUC1.1                           | <b>Ambiti Urbani da Addensare</b>     |
| AUC1.2                           | AUA                                   |
| AUC1.3                           | <b>Ambiti Urbani Specialistici</b>    |
| AUC1.4                           | AUS1.1                                |
| AUC1.5                           | AUS1.2                                |
| AUC1.6                           | AUS2                                  |
| AUC1.7                           | AUS3                                  |
| AUC2.1a                          | AUS4                                  |
| AUC2.1b                          | AUS5                                  |
| AUC2.2                           | AUS6                                  |
| AUC2.3                           |                                       |
| AUC3.1                           |                                       |
| AUC3.2                           |                                       |
| AUC3.3                           |                                       |

**INFRASTRUTTURE PRINCIPALI**

- Ferrovia
- Confini Comunali
- S.S. 106
- Strade Principali
- Strade Secondarie



Gruppo di Progettazione  
Arch. Biagio Carrisani  
Ing. Paolo Viola  
Dott. Geol. Aldo Battaglia  
Dott. Geol. Fabio Staffini  
Dott. Agr. Francesco Iannelli  
Dott. Archeologo Chiara Raimondo  
Commissario Prefettizio  
dott. Armando Brescia  
R.U.P.  
Ing. Pierantonio Cristofaro  
Segretario Comunale  
Dott.ssa Francesca Rotrotti

**PIANO STRUTTURALE COMUNALE  
DEFINITIVO**  
oggetto  
**AMBITI TERRITORIALI UNITARI**  
**AMBITO URBANIZZATO**

|                           |   |                         |
|---------------------------|---|-------------------------|
| scala<br><b>1:5000</b>    | Adozione<br>Deliberazione di C.C. n. 16 del 31/07/2015<br>Controdeduzioni<br>Deliberazione di C.C. n. 07 del 30/03/2016 | tavola<br><b>D.AT_2</b> |
| data<br><b>marzo 2018</b> | Approvazione  |                         |