

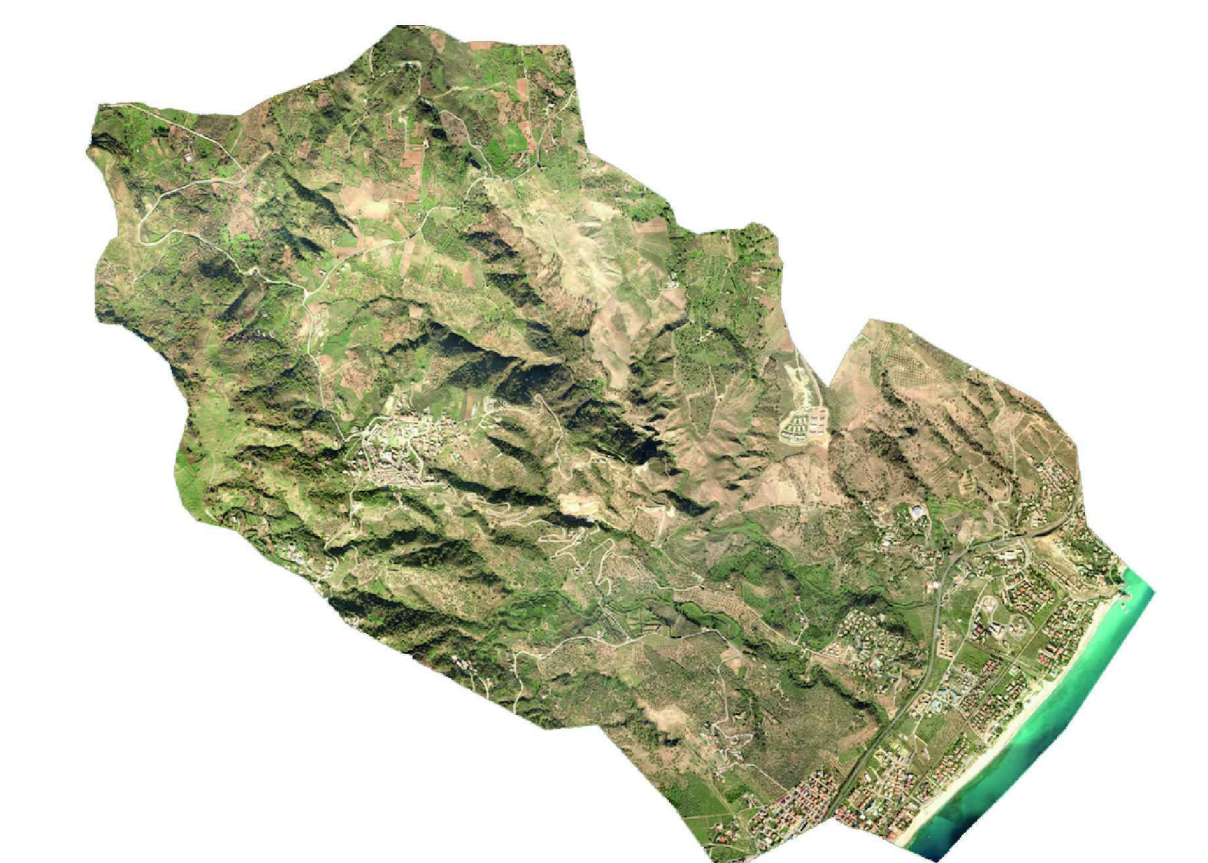
LEGENDA

AMBITI URBANI URBANIZZABILI

- ANI - Ambito di Nuovo Impianto
- AUT - Ambito di Trasformazione
- AT - Ambito Turistico

INFRASTRUTTURE PRINCIPALI

- Ferrovia
- Confini Comunali
- S.S. 106
- Strade Principali
- Strade Secondarie



<p><small>Gruppo di Progettazione</small> Arch. Biagio Carisiani Ing. Paolo Viola</p> <p><small>Dott. Geol. Aldo Battaglia</small> <small>Dott. Geol. Fabio Staffini</small></p> <p><small>Dott. Agr. Francesco Iannelli</small> <small>Dott. Archeologo Chiara Raimondo</small></p> <p><small>Commissario Prefettizio</small> <small>dott. Armando Brescia</small></p> <p><small>R.U.P.</small> <small>Ing. Pientranonio Cristofaro</small></p> <p><small>Segretario Comunale</small> <small>Dott.ssa Francesca Rottrici</small></p>		<p>PIANO STRUTTURALE COMUNALE DEFINITIVO</p> <p><small>oggetto</small></p> <p>AMBITI TERRITORIALI UNITARI</p> <p>AMBITO URBANIZZABILE</p>
<p><small>scala</small> 1:5000</p> <p><small>data</small> marzo 2018</p>	<p><small>Adozione</small> Deliberazione di C.C. n. 16 del 31/07/2015</p> <p><small>Controllo/Revisione</small> Deliberazione di C.C. n. 07 del 30/03/2016</p> <p><small>Approvazione</small></p>	<p><small>lavoro</small></p> <p>D.AT_3</p>