

LEGENDA

AMBITI URBANI URBANIZZATI

Ambiti Urbani Consolidati	Ambiti Urbani da Riquilibrare
CS	AUR
AUC1.1	Ambiti Urbani da Addensare
AUC1.2	AUA
AUC1.3	Ambiti Urbani Specialistici
AUC1.4	AUS1.1
AUC1.5	AUS1.2
AUC1.6	AUS2
AUC1.7	AUS3
AUC2.1a	AUS4
AUC2.1b	AUS5
AUC2.2	AUS6
AUC3	AMBITI URBANI URBANIZZABILI
AUC3.1	ANI - Ambito di Nuovo Impianto
AUC3.2	AUT - Ambito di Trasformazione
AUC3.3	AT - Ambito Turistico

AMBITO delle DOTAZIONI TERRITORIALI

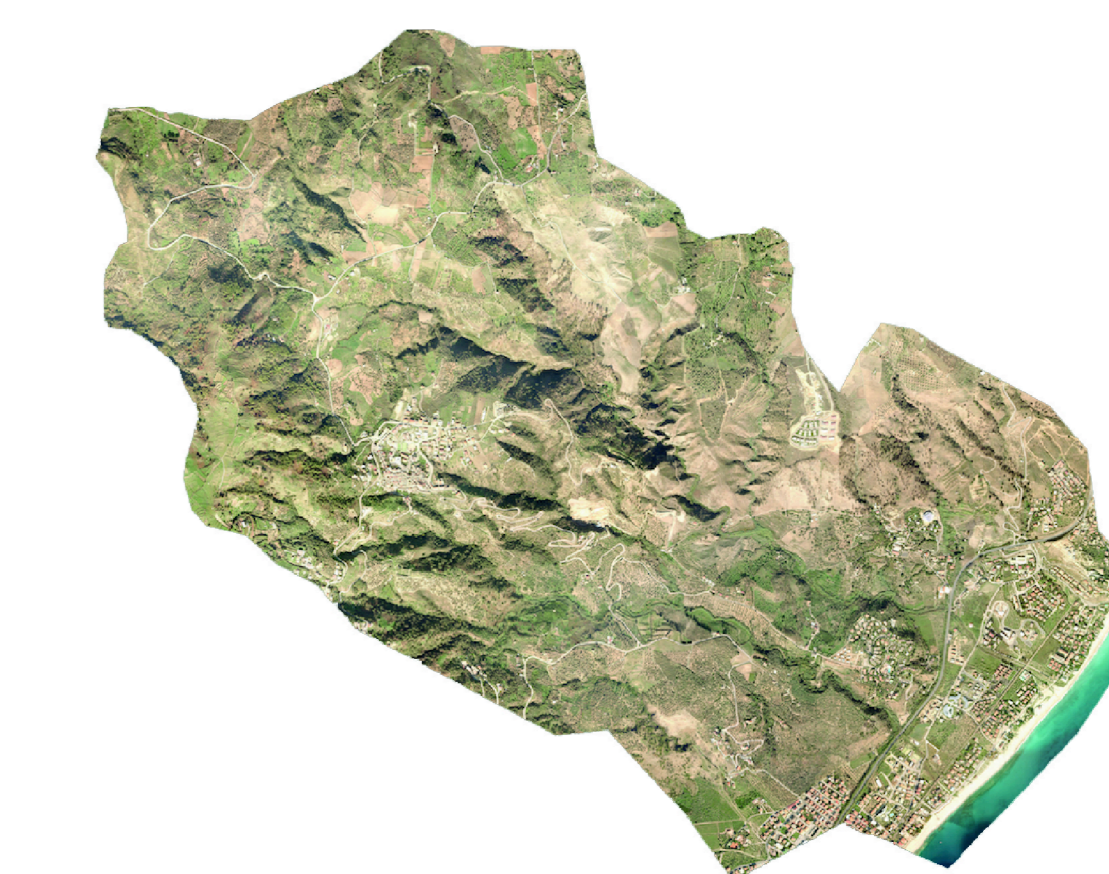
Aree Standard	Aree per Attrezzature Sportive Private
Area Cimiteriale	Verde Pubblico Attrezzato
Depuratore	Aree per Parcheggi Pubblici
Aree Carburante	Aree per Attrezzature Sportive Pubbliche

INFRASTRUTTURE PRINCIPALI

Ferrovia
Confini Comunali
S.S. 106
Strade Principali
Strade Secondarie

ZONA GEOLOGICA

Zona Geologica poco idonea c1.3



Gruppo di Progettazione
Arch. Biagio Cantisani
Ing. Paolo Viola
Dott. Geol. Aldo Battaglia
Dott. Geol. Fabio Starfini
Dott. Agr. Francesco Iannelli
Dott. Archeologo Chiara Raimondo
Commissario Prefettizio
dott. Armando Brescia
R.U.P.
Ing. Pierantonio Cristofaro
Segretario Comunale
Dott.ssa Francesca Rotrotti

PIANO STRUTTURALE COMUNALE DEFINITIVO

CONDIZIONI LIMITANTI LA TRASFORMABILITA' URBANA
AREE GEOLOGICHE POCO IDONEE

Scala	Adozione Deliberazione di C.C. n. 16 del 31/07/2015	Avviso
1:5000	Controllo Deliberazione di C.C. n. 07 del 30/03/2016	D.CL_5
Data	Approvazione	
marzo 2018		