

LEGENDA

AMBITI URBANI URBANIZZATI

- | | |
|----------------------------------|---------------------------------------|
| Ambiti Urbani Consolidati | Ambiti Urbani da Riqualificare |
| CS | AUR |
| AUC1.1 | Ambiti Urbani da Addensare |
| AUC1.2 | AUA |
| AUC1.3 | Ambiti Urbani Specialistici |
| AUC1.4 | AUS1.1 |
| AUC1.5 | AUS1.2 |
| AUC1.6 | AUS2 |
| AUC1.7 | AUS3 |
| AUC2.1a | AUS4 |
| AUC2.1b | AUS5 |
| AUC2.2 | AUS6 |
| AUC2.3 | AMBITI URBANI URBANIZZABILI |
| AUC3.1 | ANI - Ambito di Nuovo Impianto |
| AUC3.2 | AUT - Ambito di Trasformazione |
| AUC3.3 | AT - Ambito Turistico |

AMBITO delle DOTAZIONI TERRITORIALI

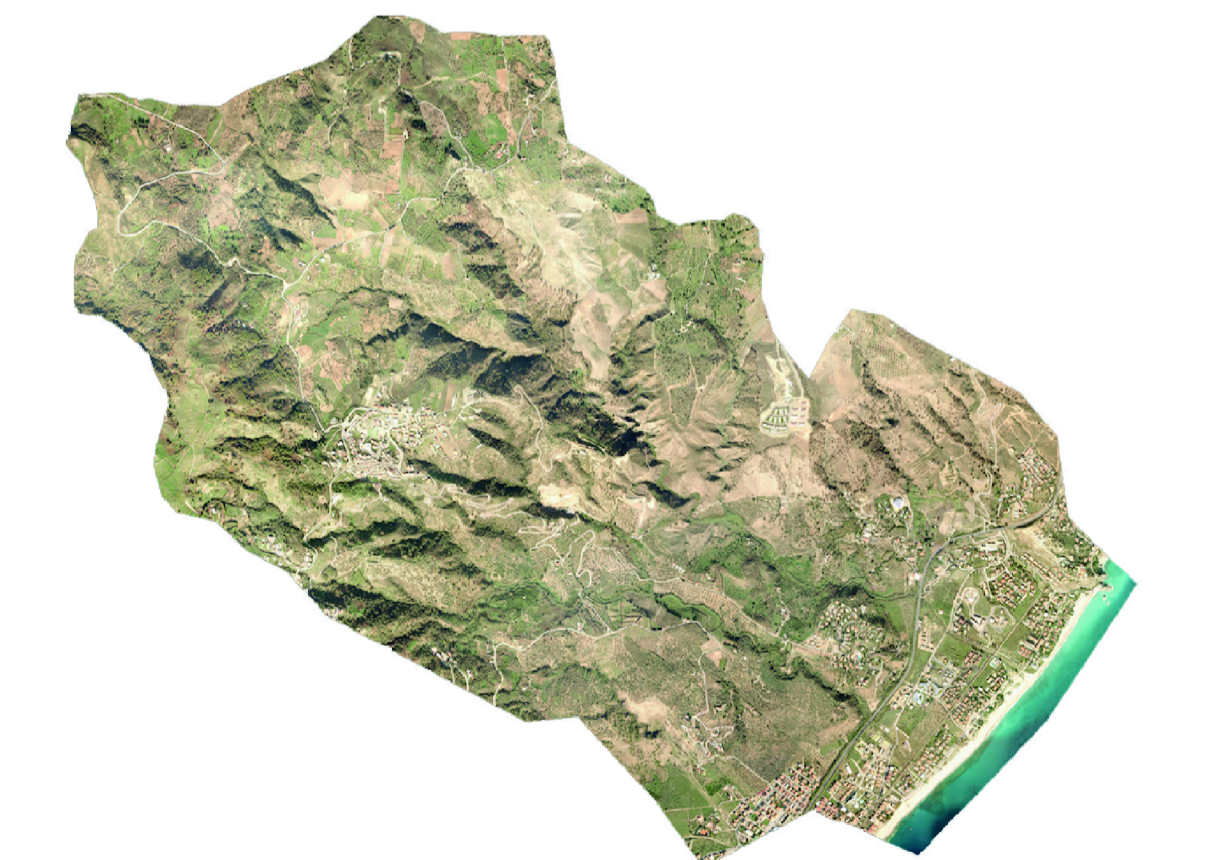
- | | |
|------------------|--|
| Aree Standard | Aree per Attrezzature Sportive Private |
| Area Cimiteriale | Verde Pubblico Attezzato |
| Depuratore | Aree per Parcheggi Pubblici |
| Aree Carburante | Aree per Attrezzature Sportive Pubbliche |

INFRASTRUTTURE PRINCIPALI

- Ferrovia
- Confini Comunali
- S.S. 106
- Strade Principali
- Strade Secondarie

EROSIONE COSTIERA

- P1 - Area a pericolosità bassa
- P2 - Area a pericolosità media
- P3 - Area a pericolosità elevata



Gruppo di Progettazione
 Arch. Biagio Cantasani
 Ing. Paolo Viola
 Dott. Geol. Aldo Battaglia
 Dott. Geol. Fabio Staffini
 Dott. Agr. Francesco Iannelli
 Dott. Archeologo Chiara Raimondo
Commissionario Progettazione
 dott. Armando Brescia
R.I.P.
 Ing. Pientrantonio Cristoforo
Segretario Comunale
 Dott.ssa Francesca Rotiroli

PIANO STRUTTURALE COMUNALE DEFINITIVO
 oggetto
CONDIZIONI LIMITANTI LA TRASFORMABILITA' URBANA
EROSIONE COSTIERA

Scala	Adozione Deliberazione di C.C. n. 16 del 3/07/2015	Tavola
1:50000	Comunicazione Deliberazione di C.C. n. 07 del 30/03/2016	D.CL_9
Data	Approvazione	
marzo 2018		