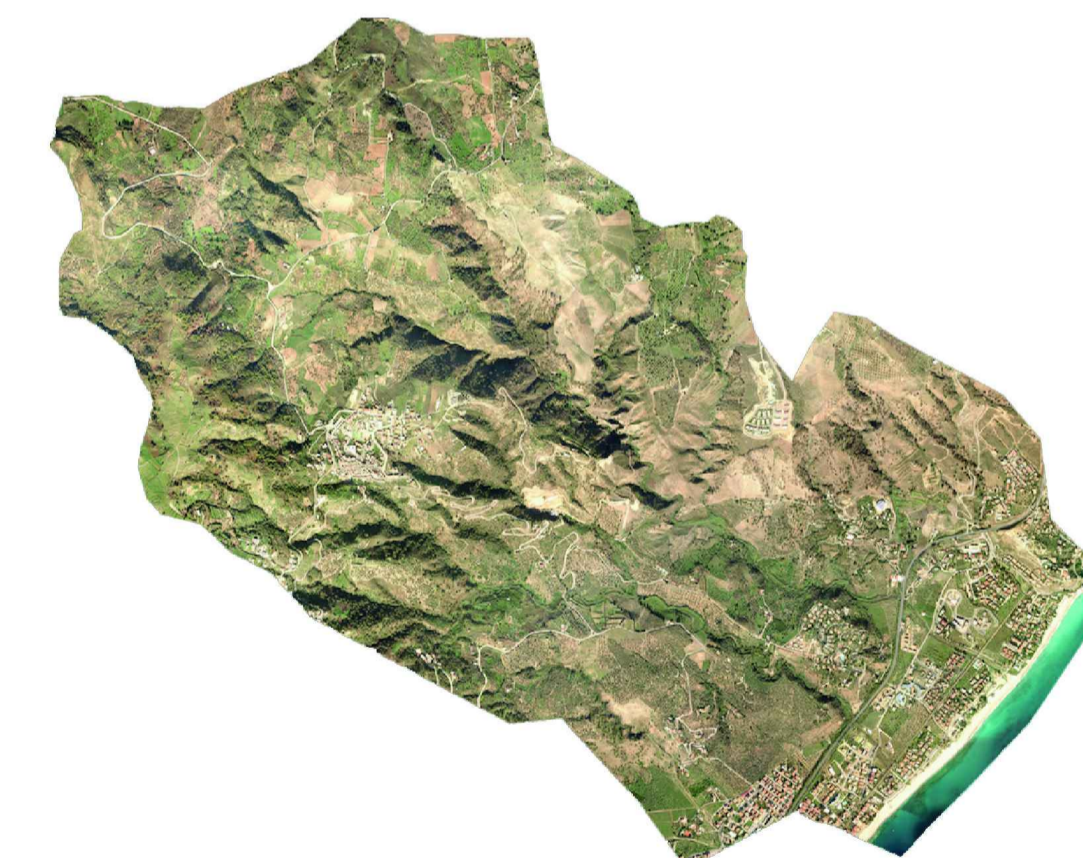


P.S.C. adottato con osservazioni

Ambito Consolidato 2.2 a	Ambito Consolidato 2.2 b	Ambito Turistico	Ambito Trasformazione a	Ambito trasformazione a	Ambito Consolidato 1,5 a

P.S.C. adottato con osservazioni modificate nel rispetto delle note Reg. Cal. e Provincia CZ

Ambito Consolidato 2.2 a1	Ambito Consolidato 2.2 b1	Ambito Turistico	Ambito Trasformazione. a	Ambito Nuovo Insedi. a	Ambito Consolidato 1,5 a



Gruppo di Progettazione
 Arch. Biagio Cantisani
 Ing. Paolo Viola
 Dott. Geol. Aldo Battaglia
 Dott. Geol. Fabio Staffini
 Dott. Agr. Francesco Iannelli
 Dott. Archeologo Chiara Raimondo

Commissario Prefettizio
 dott. Armando Brescia
 R.U.P.
 Ing. Pientranonio Cristofaro
 Segretario Comunale
 Dott.ssa Francesca Rotrotti

**PIANO STRUTTURALE COMUNALE
 DEFINITIVO**

oggetto

**MODIFICHE FINALI NEL RISPETTO
 DELLE OSSERVAZIONI ISTITUZIONALI
 REGIONE CALABRIA E PROVINCIA CZ**

scala
 1:10000

Adozione
 Deliberazione di C.C. n. 16 del 31/07/2015

tavola

data
 marzo 2018

Controdeduzioni
 Deliberazione di C.C. n. 07 del 30/03/2016

Approvazione

D.INT_1