

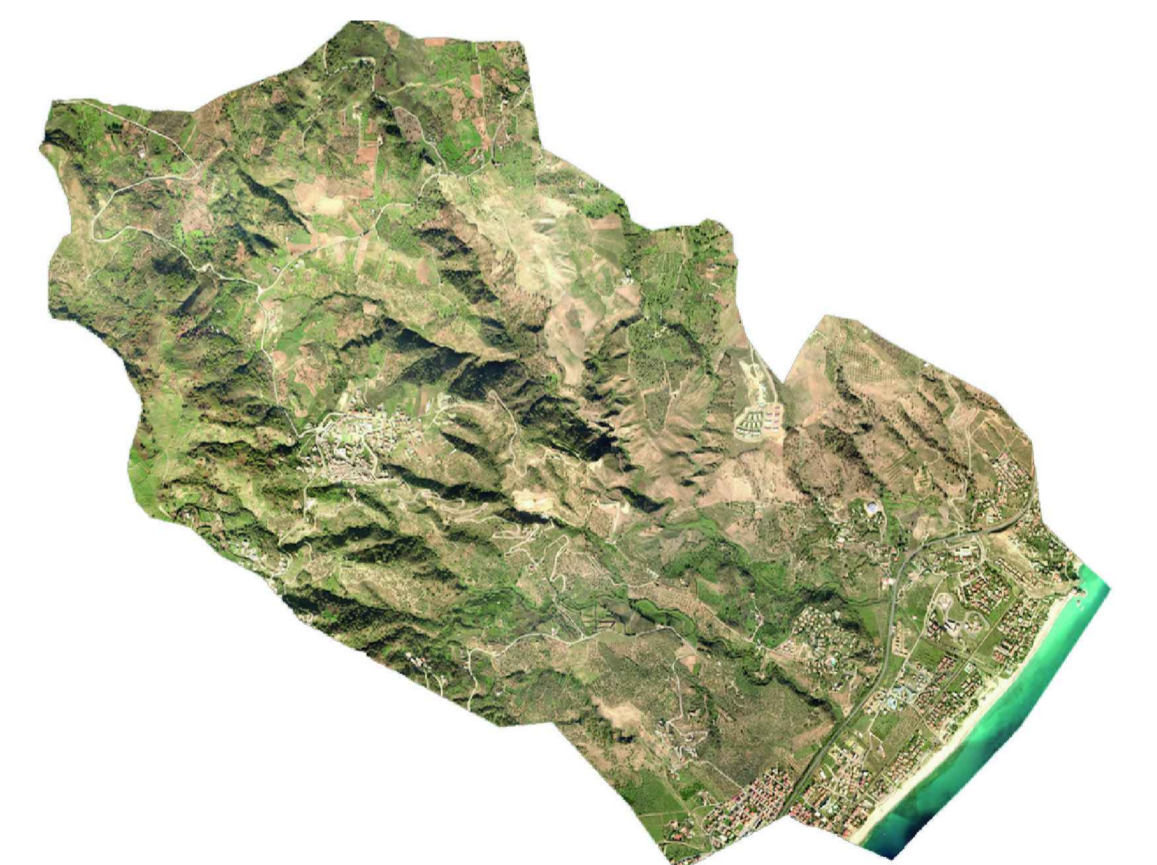
LEGENDA

RISORSE NATURALI E ANTROPICHE

- Aree da rimboscare di interesse naturalistico
- Aree costiere di interesse naturalistico
- Aree boscate di interesse naturalistico
- Centro Storico
- Edifici a carattere storico
- n. Aree di interesse storico
- Aree testimoniali

INFRASTRUTTURE PRINCIPALI

- Ferrovia
- Confini Comunali
- S.S. 106
- Strade Principali
- Strade Secondarie
- Lungomare



Gruppo di Progettazione
 Arch. Biagio Cantisani
 Ing. Paolo Viola
 Dott. Geol. Aldo Battaglia
 Dott. Geol. Fabio Staffini
 Dott. Agr. Francesco Iannelli
 Dott. Archeologo Chiara Raimondo
Commissario Prefettizio
 dott. Armando Brescia
R.U.P.
 Ing. Pientrantonio Cristofaro
Segretario Comunale
 Dott.ssa Francesca Rotiroti

**PIANO STRUTTURALE COMUNALE
 DEFINITIVO**
 oggetto
RISORSE NATURALI E ANTROPICHE

scala 1:10000	Adozione Deliberazione di C.C. n. 16 del 31/07/2015	tavola D.RN_1
data marzo 2018	Controdeduzioni Deliberazione di C.C. n. 07 del 30/03/2016	
	Approvazione	