

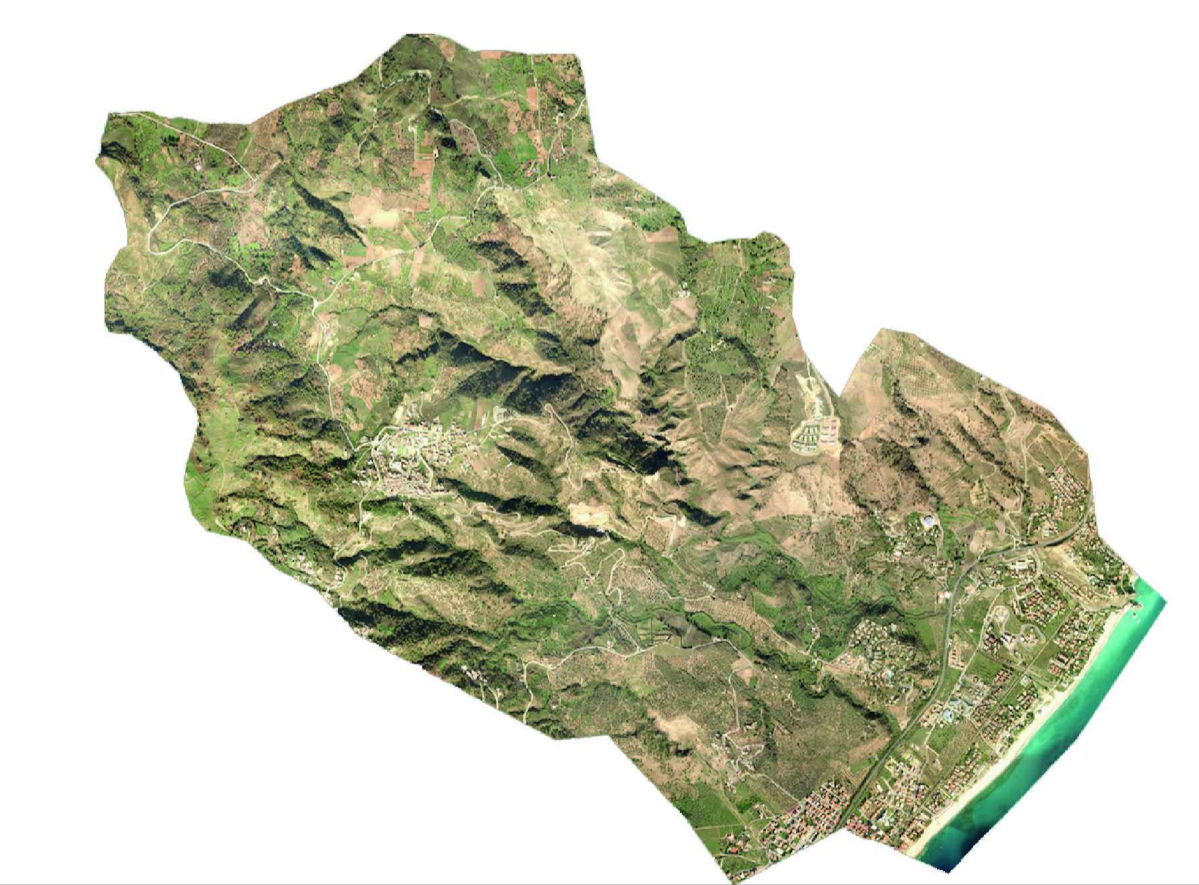
LEGENDA

INFRASTRUTTURE PRINCIPALI

- Municipio e scuola
- Teatro
- Auditorium comunale
- Campo sportivo comunale
- Casa di cura
- Uffici Comunali loc. Calungia

- Nodi stradali principali
- Sottopassi carrabili
- Sottopassi pedonali
- Sottopassi pedonali di progetto

- Ferrovia
- Confini Comunali
- S.S. 106
- Strade Principali
- Strade Secondarie
- Strade Interne di Progetto
- S.S.106 nuovo progetto
- Lungomare



Gruppo di Progettazione
Arch. Biagio Cariciani
Ing. Paolo Viola
Dott. Geol. Aldo Battaglia
Dott. Geol. Fabio Staffini
Dott. Agr. Francesco Iannelli
Dott. Archeologo Chiara Raimondo
Commissario Prefetto
dott. Armando Brescia
R.L.U.P.
Ing. Pierantonio Cristofaro
Segretario Comunale
Dott.ssa Francesca Rottrio

PIANO STRUTTURALE COMUNALE DEFINITIVO

oggetto

SISTEMI DEL PIANO

IL SISTEMA DELLE INFRASTRUTTURE

<p>scala</p> <p>1:5000</p> <p>data</p> <p>marzo 2018</p>	<p>Adozione</p> <p>Deliberazione di C.C. n. 16 del 3/02/2015</p> <p>Controllo/Definizione</p> <p>Deliberazione di C.C. n. 07 del 30/03/2016</p> <p>Approvazione</p>	<p>avviso</p> <p>D.CS_1</p>
--	---	------------------------------------